



EIFFAGE

ELOMECH-GRUPPE

EIFFAGE
 **ELOMECH**

EIFFAGE
 **NEUGEBAUER**

EIFFAGE
 **TELOPLAN**



EIFFAGE
ELOMECH-GRUPPE

Die ELOMECH-Gruppe gehört bundesweit zu den führenden Dienstleistern in der Elektrotechnik. Unser Markenzeichen sind unsere über 600 Mitarbeiterinnen und Mitarbeiter.

Sie stehen dafür gerade, dass wir zuverlässig und flexibel alle Aufträge erfüllen. Darauf können sich unsere Kunden und Partner seit über 50 Jahren verlassen.

Der Erfolg und das Wachstum der ELOMECH-Gruppe sind nicht zuletzt darauf zurückzuführen, dass an erster Stelle das „Wir alle sind ELOMECH“-Gefühl steht.



Dipl.-Ing. Christoph Bleckmann
Geschäftsführender Gesellschafter der
Elomech Elektroanlagen GmbH



Dipl.-Wirt.-Ing. Frank Rötterink
Geschäftsführender Gesellschafter
Neugebauer Elektrotechnik GmbH

Dipl.-Ing. Thomas Waese
Geschäftsführender Gesellschafter
Teloplan Ingenieurgesellschaft mbH

Dipl.-Ing. Christoph Bleckmann
Geschäftsführender Gesellschafter
Elomech Elektroanlagen GmbH

Andreas Bundschuh
Geschäftsführer
Elomech Elektroanlagen GmbH



Andreas Bundschuh

Geschäftsführer Elomech Elektroanlagen GmbH

Dipl.-Ing. Christoph Bleckmann

Geschäftsführender Gesellschafter Elomech Elektroanlagen GmbH



KOMPLEXITÄT IST UNSERE STÄRKE

Die Elomech Elektroanlagen GmbH entwickelt im Dialog mit dem Auftraggeber maßgeschneiderte und zukunftsweisende Lösungen. Ziel sind immer kosten-effiziente Betriebsprozesse, hohe Investitionssicherheit und geringe Wartungsaufwendungen für Sie als Kunden.

Wir gehören zu den führenden Unternehmen in den Geschäftsfeldern Automatisierung, Nachrichtentechnik, Netzwerke, Sicherheitstechnik, Starkstrom und IT-Dienstleistungen.

Wir planen, installieren und warten bundesweit und im europäischen Ausland anspruchsvolle Anlagen mit einem Einzel-Auftragsvolumen bis in zweistellige Millionenhöhen. Unternehmenssitz ist Mülheim an der Ruhr.

GRUNDSOLIDE: HANDWERK + INGENIEURSWISSEN

Die Wurzeln von Elomech liegen im Handwerk, und bis heute garantieren die Projektleiter und Monteure vor Ort Kundenzufriedenheit. Mit wachsender Komplexität gewinnt Ingenieurwissen an Bedeutung. Das Ergebnis sind kundenindividuelle Lösungen, die wir im Kontakt mit Ihnen über die gesamte Projekt- und Bauphase hinweg entwickeln: von der herstellerunabhängigen Beratung über die Planung und Ausführung bis zu Service und Wartung.

PUNKTGENAU – UNSERE STÄRKE IST IHR NUTZEN:

Elomech steht für punktgenaue Zuverlässigkeit: auf jeder Stufe des Projekts, auf jeder Ebene der Beratung, Betreuung und Ausführung. Für Sie bedeutet das sichere Planung und zügigen Baufortschritt.



Dipl.-Wirt.-Ing. Frank Rötterink

Geschäftsführender Gesellschafter Neugebauer Elektrotechnik GmbH



ELEKTROTECHNIK AUF STARKEM NIVEAU

Seit 1945 dient die Neugebauer Elektrotechnik GmbH Ihren Kunden bei komplexen und anspruchsvollen Projekten. Unsere Stärken sind Neubau, Umbau im laufenden Betrieb, spezielle Teilleistungen, integrierte Lösungen, technisches Gebäudemanagement und Servicedienstleistungen im sensiblen Umfeld.

Fordern Sie unseren Sachverstand und unsere Erfahrung heraus! Wir arbeiten gerne an hochtechnischen Projekten und versprechen höchste Exaktheit und Qualität. Denn Ausfallsicherheit ist für unsere Kunden existenziell: in Energieversorgung, produzierender Industrie, Rechenzentren/IT sowie Ingenieur- und Gewerbebau.

LÖSUNGEN. FÜR ALLE PROJEKTPHASEN

Wir bedienen Sie umfassend: von Vorüberlegungen und Machbarkeitsstudien bis zu Wartung, Instand-

haltung und Service. Neugebauer beschäftigt über 100 Ingenieure, Techniker und gewerbliche Mitarbeiter, die in eingespielten Teams flexibel auf Wünsche eingehen und auf jede Situation reagieren können.

KOMPETENZ EUROPAWEIT

Wir verfügen darüber hinaus nicht „nur“ über Elektrotechnik-Kompetenz, sondern sprechen auch Englisch: von den Ingenieuren im Planungsbüro bis zu den Obermonteuren vor Ort. Dank internationaler Projekterfahrung sind wir in der Lage, englischsprachige Kunden von der Ausschreibung bis zum laufenden Service nach Inbetriebnahme zu bedienen.



Dipl.-Ing. Thomas Waese

Geschäftsführender Gesellschafter Teloplan Ingenieurgesellschaft mbH



PROFESSIONELLE SICHERHEIT

Die Teloplan Ingenieurgesellschaft mbH ist Spezialist für Sicherheitssysteme. Wir planen, installieren und warten bundesweit alles rund um die Gebäudesicherheit: Brandmeldeanlagen, Einbruchmeldeanlagen, Videoüberwachung, Zutrittskontrollen, Gebäudemanagementsysteme und mehr.

INGENIEURE + TECHNIKER + MONTEURE

Unsere Stärke ist, dass wir nicht „nur“ ein Planungsbüro mit allen HOAI-Leistungsphasen 1–9 sind, sondern dass unsere Monteure und Techniker auch alles installieren und warten – Hand in Hand aus einer Hand. Deshalb funktioniert bei unseren Kunden auch „einfach alles“. Trotz der hohen Komplexität von Schwachstrom/Sicherheitstechnik erhalten Sie eine hochprofessionelle Sicherheit, die im besten Fall unauffällig ist.

HIGH-TECH DURCH UND DURCH

Wir verkaufen nicht nur herstellernerneutrale Sicherheitstechnik – wir lieben Technik. Das zeigt zum Beispiel unsere CAD/Dokumentations-Abteilung, aus der Sie alle relevanten Dokumente wie Feuerwehrlaufkarten, Flucht- & Rettungswegpläne erhalten. Und die Experten vor Ort haben dank modernster ERP-Software (PDS) über Tablets jederzeit Zugriff auf alle Auftrags- und technischen Details. Das spart viel Zeit und Papier.

Bei aller Technik: Letztlich ist es die Fachkompetenz und Erfahrung unserer Monteure und Techniker vor Ort, welche Ihre Sicherheit und diejenige Ihrer Einrichtungen garantiert. Hierfür bieten wir jeden nur erdenklichen Service – innerhalb von 24 Stunden und das rund um die Uhr an 365 Tagen im Jahr, bis hin zur langfristigen Terminüberwachung.

DIE LEISTUNGEN DER ELOMECH-GRUPPE IM ÜBERBLICK

AUTOMATISIERUNG

- Konzeptionen für die einfache und zuverlässige Bedienbarkeit aller Anlagen
- Überprüfung der Normenkonformität
- Bedarfsermittlung
- Erstellung eines Realisierungsplanes
- SPS-Steuerungen
- Visualisierungen unter WinCC

NETZWERKE

- Netzwerk-Topologie
- Netzwerkarchitektur
- Installation
- Lokale Netze (LAN)
- Weitbereichsnetze (WAN)
- Gigabit-Ethernet

INGENIEURLEISTUNGEN

- Kundenorientierte Organisation
- Ein Ansprechpartner für alle projektrelevanten Fragen
- Regelmäßige Beobachtung der Kundenzufriedenheit
- Regelmäßige Zertifizierungen

IT-DIENSTLEISTUNGEN

- Rechenzentren
- Flexible Softwarelösungen
- Hardwarelieferung
- Schulung
- Ausbildung
- Individuelle Betreuung
- Projektbegleitung

NACHRICHTENTECHNIK

- Beratung, Planung und Installation
- Wartung und Service
- Fest- und Mobilfunknetze
- Überwachungs- und Sprechanlagen

FACILITY MANAGEMENT

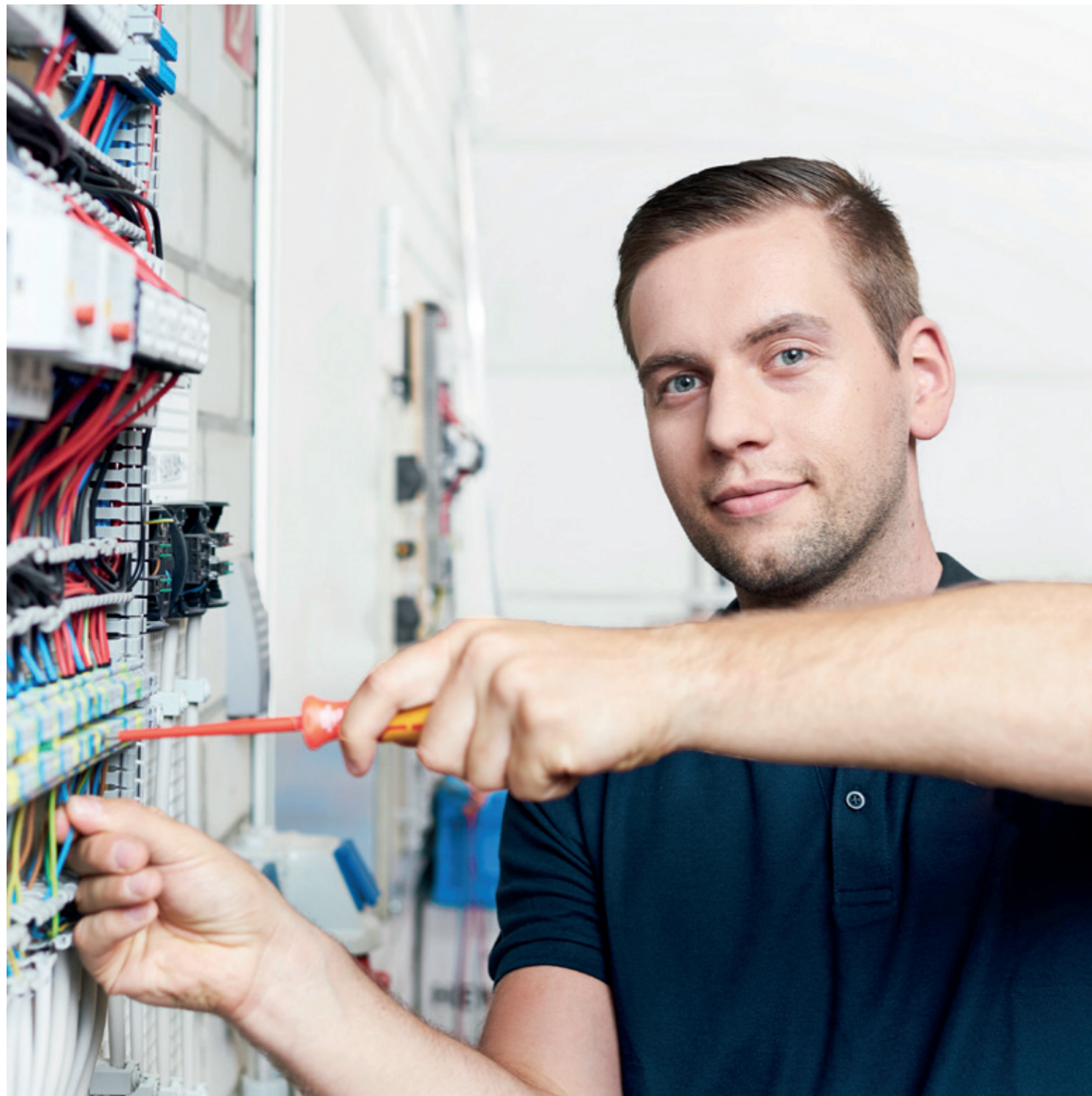
- Prozess-, Kosten-, Qualitätsoptimierung
- Betreuung, Wartung und Instandhaltung
- Hohe Systemverfügbarkeiten

SICHERHEITSTECHNIK

- Risikoplanung
- Schwachstellenanalyse
- Optimierung des Schutzes
- Brandmeldeanlagen
- Videoüberwachung
- Installation nach DIN- und VdS-Richtlinien

STARKSTROM/ SCHWACHSTROM

- Installation
- Instandsetzung
- Auf- und Umrüsten
- Genehmigungsverfahren
- Berücksichtigung von Herstellerpräferenzen
- Planung und Umsetzung von Herstellerpräferenzen
- EIB-gesteuerte Energie- und Beleuchtungssysteme
- Installation und Montage von HS-, MS- und NS-Anlagen



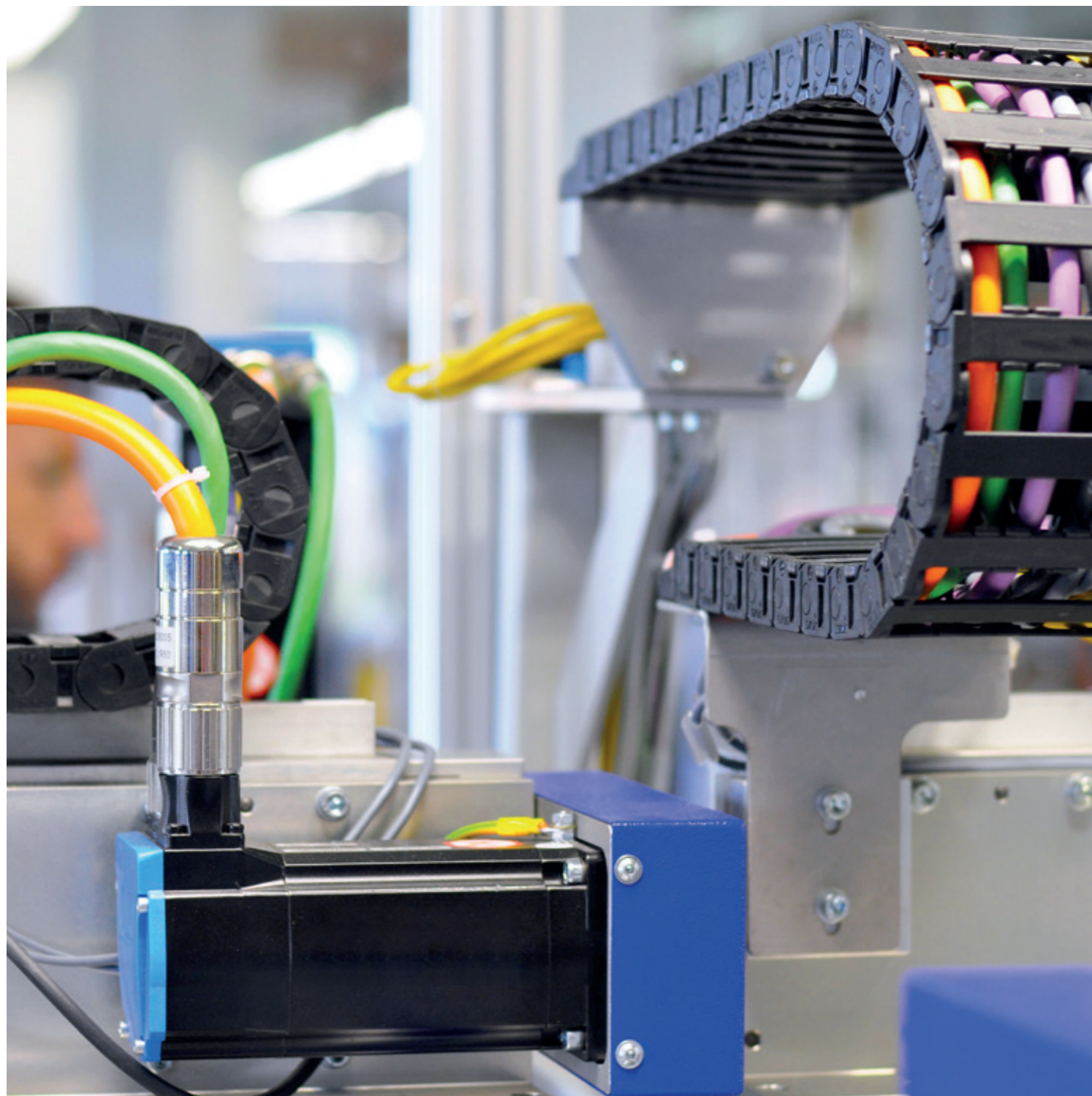
ELEKTROTECHNIK AUS EINER HAND

Von der ELOMECH-Gruppe bekommen Sie professionelle Elektrotechnik in jeder Dimension. Wie groß oder speziell auch immer Ihre Anforderungen sind: Die ELOMECH-Gruppe hat die Kompetenz und die Erfahrung, diese zu bedienen, und gehört zu den bundesweit führenden Dienstleistern der Branche. Unser Anspruch ist, in sämtlichen Bereichen der Elektrotechnik die bestmöglichen Lösungen zu bieten.

Um diesem Anspruch gerecht zu werden, entstand die ELOMECH-Gruppe. Als Teil des französischen Eiffage Konzerns, der zu den größten europäischen Bauunternehmen gehört, umfasst die Gruppe mittlerweile die Unternehmen Elomech Elektroanlagen GmbH, Eloprojekt GmbH, Neugebauer Elektrotechnik GmbH und Teloplan Ingenieurgesellschaft mbH.

Ganz gleich, um welchen Leistungsbereich es sich handelt: Es ist immer die Zufriedenheit unserer Kunden, die uns bestärkt, das Richtige zu tun. Dabei zeichnet uns die optimale Kooperation mit unseren Partnern in Kombination mit einem hervorragenden Team aus. Durch die entstandenen Synergien gewährleisten wir die optimale Integration verschiedener Systeme und Anlagen.

Das Leistungsspektrum der ELOMECH-Gruppe deckt eine Vielzahl der Geschäftsfelder professioneller Elektrotechnik ab: von der Automatisierung über Stark- und Schwachstrominstallationen bis hin zur Sicherheitstechnik. In diesen Bereichen liefern wir maßgeschneiderte Lösungen aus einer Hand, die uns auf dem Markt klar von Mitbewerbern abheben und sowohl für unsere Kunden als auch für unsere Partner entscheidende Wettbewerbsvorteile bieten.



AUTOMATISIERUNG

Die Anforderungen an industrielle Abläufe und die Qualität der Erzeugnisse steigen ständig. In gleichem Maße wächst der Wunsch nach größerer Wirtschaftlichkeit. Die Lösung, um Betriebsprozesse gleichermaßen effizient und zukunftsweisend zu gestalten, heißt Automatisierung.

Mit viel Erfahrung und Know-how entwickelt die ELOMECH-Gruppe maßgeschneiderte Lösungen für Ihr Unternehmen, damit viele Betriebsprozesse unabhängig von der Anwesenheit des Menschen automatisch und zuverlässig ablaufen.

ZUKUNFTSWEISENDE UND ZUVERLÄSSIGE LÖSUNGEN IM BEREICH DER AUTOMATISIERUNG

Den Fortschritt in Sachen Effizienz und Leistungsstärke für Ihr Unternehmen ermöglicht dabei vor allem der Einsatz speicherprogrammierbarer Steuerungen (SPS). Individuell

auf Ihre Abläufe, Anlagen und Bedürfnisse zugeschnitten, steigern diese nicht nur die Leistungsstärke und Produktionsgeschwindigkeit – auch die Bedienung wird wesentlich einfacher, zuverlässiger und kostengünstiger!

Die Automatisierung der Betriebsprozesse erfolgt Schritt für Schritt: Elomech Elektroanlagen strukturiert alle vorliegenden Daten und erfasst den Ist-Zustand. Auf dieser Analyse aufbauend, ermitteln wir alle für die Automation notwendigen Leistungen sowie den Realisierungsplan.

Spezialisten koordinieren anschließend die weitere Vorgehensweise, entwickeln die SPS-Steuerungen und visualisieren diese unter WinCC bis zu den Obermonteuren vor Ort. Dank internationaler Projekterfahrung sind wir in der Lage, auch englischsprachige Kunden von der Ausschreibung bis zum laufenden Service nach Inbetriebnahme zu bedienen.



INGENIEURLEISTUNGEN

Suchen Sie einen kompetenten und zuverlässigen Partner für Ihr Bauvorhaben? Sie haben ihn gefunden. Wir stehen Ihnen jederzeit und für Projekte jeder Größenordnung mit unserer jahrzehntelangen Erfahrung und umfassenden Expertise zur Seite.

Ganz gleich, ob es um einen Neubau, Umbau im laufenden Betrieb, spezielle Teilleistungen, integrierte Lösungen, technisches Gebäudemanagement oder Serviceleistungen im sensiblen Umfeld geht: Wir arbeiten gerne für Sie – und an Ihrem Projekt!

UMFASSENDE INGENIEURLEISTUNGEN FÜR BAUVORHABEN JEDER GRÖSSENORDNUNG

Als starker Partner, der auch über die normalen Ingenieurleistungen hinaus für Sie da ist, liefern wir individuelle Lösungen aus einer Hand.

So hebt sich die ELOMECH-Gruppe auf dem Markt klar von Mitbewerbern ab und bietet für Kunden und Partner entscheidende Wettbewerbsvorteile:

- Streng kundenorientierte Organisation, ein Ansprechpartner für sämtliche projektrelevanten Fragen
- Regelmäßige Beobachtung der Kundenzufriedenheit
- Inhabergeführt
- Kernkompetenzen werden ausschließlich durch Mitarbeiter der ELOMECH-Gruppe erbracht
- Starke Identifikation der Mitarbeiter mit dem eigenen Unternehmen
- Regelmäßige Zertifizierungen bestätigen von neutraler Seite die professionelle Führung des Unternehmens



FACILITY MANAGEMENT

Mit dem integrierten Facility Management übernimmt die ELOMECH-Gruppe für Sie die kompetente, ganzheitliche Bewirtschaftung Ihrer Anlagen und Immobilien.

Zum Leistungsangebot gehören das technische, infrastrukturelle und kaufmännische Gebäudemanagement – von der Instandhaltung und Energieversorgung bis hin zur Wartung sämtlicher Anlagen.

VOR- UND NACHGELAGERTES LEISTUNGSANGEBOT FÜR IHRE IMMOBILIEN

Zur vollen Zufriedenheit unserer oft langjährigen Kunden sichern wir unter anderem die Funktionalität,

den Werterhalt und die Effizienz von Projekten. Unsere erfahrenen Experten bieten Leistungen für die Prozesse an, die dem Bauen vor- und nachgelagert sind. So können frühzeitig effiziente Strukturen geplant und damit kostengünstige Bewirtschaftungswege etabliert werden.

Ziele sind eine nachhaltige, sinnvolle Bewirtschaftung und möglichst niedrige Betriebskosten.



IT-DIENSTLEISTUNGEN

Innovation und Erfahrung müssen sich nicht ausschließen. Ganz im Gegenteil. Mit unseren zeitgemäßen Lösungen im Geschäftsfeld IT-Dienstleistungen sichern wir jeden Tag aufs Neue das reibungslose Informationsmanagement mittelständischer Unternehmen – mit dem Fachwissen und der Kompetenz jahrelanger Erfahrung.

MASSGESCHNEIDERTE IT-LÖSUNGEN UND BEDARFSGERECHTER SERVICE

Weil jede Aufgabe, jede Anforderung und jeder Anspruch einzigartig ist, dürfen Sie IT-Lösungen erwarten,

die intelligent und auf den individuellen Bedarf Ihres Unternehmens zugeschnitten sind. Unser Angebot umfasst alles – von der Beratung und der Analyse des Ist-Zustandes über die ständige und intensive Projektbegleitung bis hin zur Lieferung flexibler und anwenderorientierter Software und Hardware.

Unser Einsatz endet nicht mit der Implementierung der IT-Lösung. Auf Wunsch stehen wir Ihnen auch danach mit umfassendem Service zur Seite – zum Beispiel bei der Ausbildung oder Schulung von Mitarbeiterinnen und Mitarbeitern.



NACHRICHTENTECHNIK

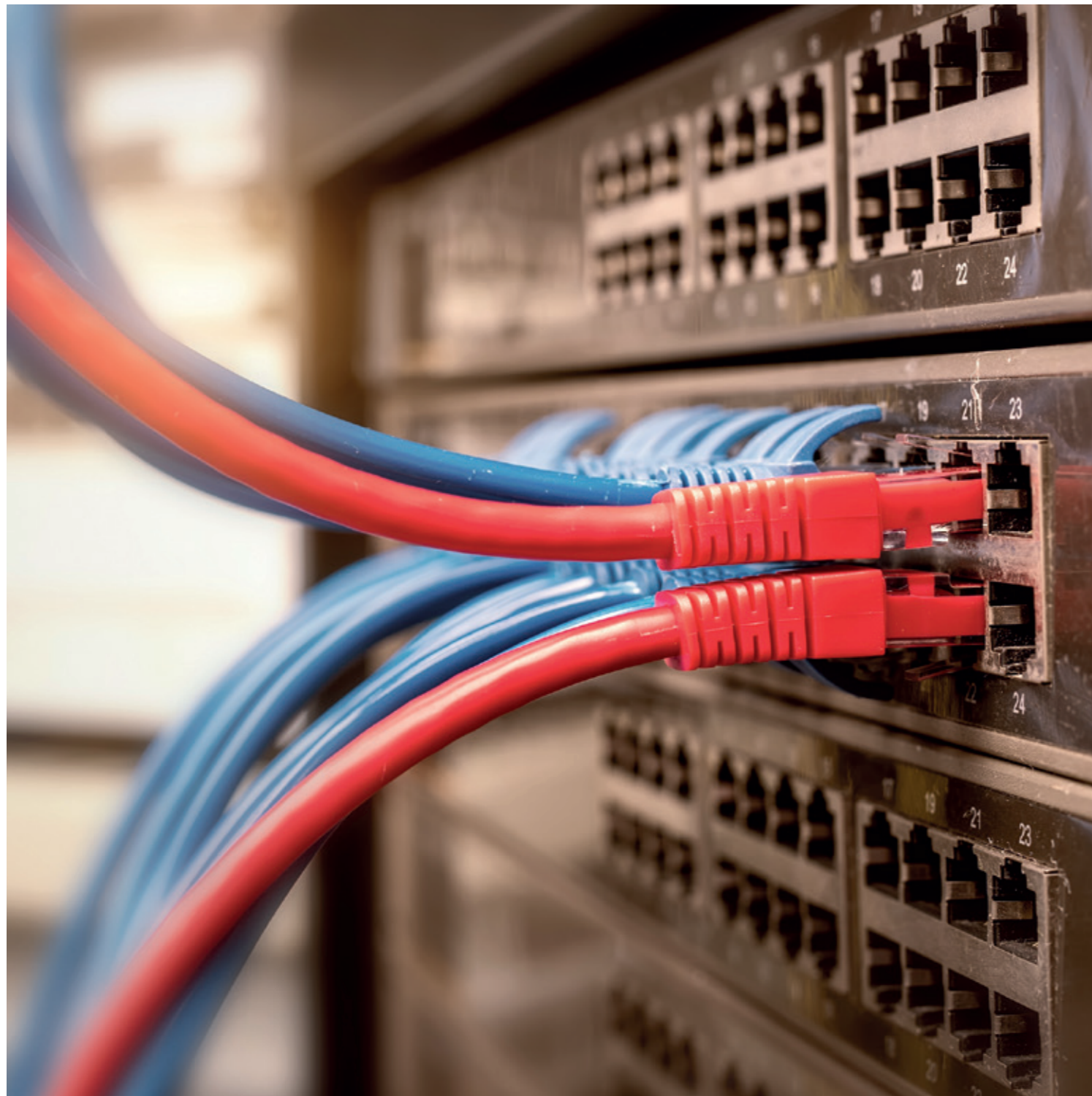
Kommunikation kann man recht einfach definieren: als Austausch oder Übertragung von Nachrichten und Informationen. Wesentlich schwieriger gestaltet sich allerdings oft der Umgang mit Nachrichten und Informationen. Vor allem, wenn er in Unternehmen und Gebäuden sicher und effizient sein soll.

DATENSICHERHEIT UND EFFIZIENZ IN ALLEN BEREICHEN DER NACHRICHTENTECHNIK

Individuelle Lösungen für Ihre Kommunikationstechnologie sind mit der ELOMECH-Gruppe nicht nur sicher und effizient, sondern selbstverständlich. Dafür sorgen unsere hochqualifizierten und hochmotivierten Mitarbeiter. Zusätzlich zu der kompetenten Beratung, der detaillierten Planung und dem stabilen Aufbau von

Fest- und Mobilfunknetzen können Sie von uns auch alle modernen Telekommunikations- und Überwachungssysteme wie gebäudeübergreifende Beschallungs-, Sprech- und Personensuchsysteme beziehen. Höchste Qualität, Sicherheit und Effizienz sind bei jedem einzelnen Projekt Standard.

Die ELOMECH-Gruppe bietet Ihnen viel: bedarfsgerechte Auswahl, Planung und Installation. Das bringt Ihnen gezielte Kosteneinsparung, erhöht die Sicherheit und beschleunigt Ihre Kommunikation. Zusammen mit unserem umfassenden und individuell angepassten Servicekonzept garantieren wir Ihnen einen sicheren und effizienten Umgang mit wichtigen und zum Teil hochsensiblen Daten.



NETZWERKE

Für den nachhaltigen Erfolg eines Unternehmens ist vor allem ein Bereich von großer Bedeutung: die Kommunikation – intern wie extern. Damit Arbeits- und Geschäftsprozesse reibungslos und dauerhaft verlässlich ablaufen können, ist Ihr Unternehmen auf wichtige und zum Teil hochsensible Daten und Informationen angewiesen.

LEISTUNGSFÄHIGE NETZWERKE FÜR DIE PERFEKTE KOMMUNIKATION IM UNTERNEHMEN

Leistungsfähige Datennetze sind die Voraussetzung für die perfekte Kommunikation im Unternehmen sowie zwischen Zentrale und Niederlassungen. Als Full-Service-Dienstleister bieten wir unseren Kunden im Geschäftsfeld Netzwerke integrierte Lösungen für einen

störungsfreien Datenfluss – ganz gleich, wie groß oder komplex Ihre Anforderungen sind. Das Leistungsportfolio der ELOMECH-Gruppe deckt das gesamte Spektrum ab: lokale Netze (LAN), Netzwerkkomponenten und Weitbereichsnetze (WAN) – diese sogar über den Kontinent hinaus durch Partnerschaften mit namhaften Herstellern. Zu den Leistungen zählen auch das Konzipieren und Installieren von Hochgeschwindigkeitstechniken, ATM, Gigabit-Ethernet und Fast-Token-Ring.

Als unser Kunde genießen Sie die Vorteile kompetenter Beratung und Installation in allen Bereichen der Netzwerktechnik: von der Planung der Netzwerk-Topologie und -architektur über die strukturierte Verkabelung bis hin zum Aktivieren von Kommunikationsnetzen.



STARKSTROM

Unabhängig von Ihrer Branche ist eine einwandfrei funktionierende Stromversorgung die notwendige Voraussetzung dafür, dass Sie wichtige Arbeitsabläufe und Geschäftsprozesse durchführen können.

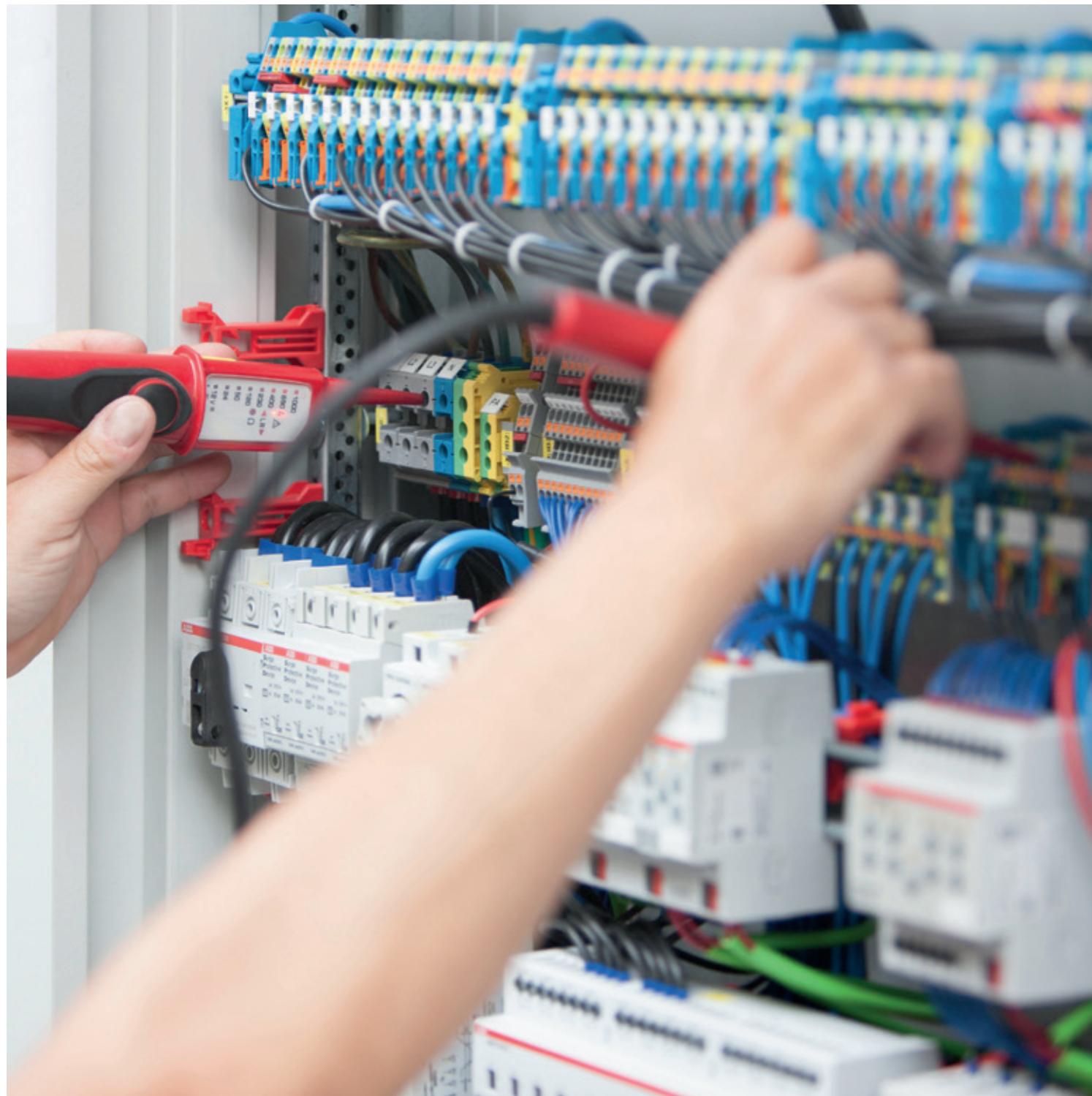
Kommt es zu Störungen in der Stromanlage, funktionieren in der Regel auch die gewohnten Abläufe nicht und der Dienstleistungs- oder Produktionsvorgang wird gestört oder unter Umständen sogar gestoppt.

INTELLIGENTE UND INDIVIDUELLE LÖSUNGEN IM BEREICH STARKSTROM

Gerade im Starkstrombereich haben die Sicherheit und die Zuverlässigkeit einer Anlage höchste Priorität.

Zugeschnitten auf die individuellen Bedürfnisse Ihres Unternehmens können Sie sich auf eine professionelle Planung und kompetente Beratung durch unser Projekt-Management sowie fachmännische Installation und Inbetriebnahme kompletter Starkstromanlagen verlassen – inklusive der Abwicklung der erforderlichen Genehmigungsverfahren.

Selbstverständlich stehen wir Ihnen auch bei der Instandsetzung, Modifizierung und technischen Auf- oder Umrüstung mit Rat und Tat zur Seite.



SCHWACHSTROM

Neben unseren individuellen Lösungen im Segment der Starkstrominstallationen können unsere Kunden natürlich auch höchste Exaktheit und größte Qualität im Bereich Schwachstrom von uns erwarten.

Von der Projektierung über die Installation und Instandhaltung bis zum laufenden Service bietet die ELOMECH-Gruppe jederzeit ein umfassendes und professionelles Leistungsportfolio für alle typischen und speziellen Anforderungen im Arbeitsfeld der Schwachstrominstallationen.

Mit der ELOMECH-Gruppe gehen Sie auf Nummer sicher – in jeder Hinsicht. Denn durch unser umfangreiches Leistungsportfolio in den Segmenten der Stark- und Schwachstrominstallation können Sie sich bei uns immer auf eines verlassen: eine ganzheitliche Betreuung aus einer Hand.



SICHERHEITSTECHNIK

Eines ist sicher: Jedes Unternehmen hat einen hohen Bedarf an Sicherheit – vom Schutz der Personen über die Absicherung von Unternehmenswerten wie Maschinen und Anlagen bis hin zur Überwachung des Firmengebäudes. Wie die Sicherheit gewährleistet werden kann, richtet sich allerdings ganz individuell nach den Bedürfnissen Ihres Unternehmens.

SICHERHEITSTECHNIK FÜR DEN OPTIMALEN SCHUTZ VON GEBÄUDEN UND UNTERNEHMEN

Als Full-Service-Anbieter in Sachen Sicherheitstechnik analysieren wir den individuellen Bedarf Ihres Unternehmens und entwickeln in enger Zusammenarbeit mit Ihnen professionelle und wirtschaftliche Lösungen, um Personen und Werte effizient und dauerhaft zu schützen. Am Anfang stehen dabei das Beurteilen der

Gefahrenzone eines Objektes und das Bewerten der Sicherheitsinteressen sowie eine detaillierte Risiko- bzw. Schwachstellen-Analyse. Darauf basierend liefern wir ein Komplettpaket aller Komponenten der Sicherheitstechnik: von Brandmeldeanlagen über Videoüberwachung und Einbruchmeldesysteme bis hin zu Zutrittskontrollanlagen.

Ganz im Sinne unseres Verständnisses von ganzheitlicher Kundenbetreuung entwickeln wir ein umfassendes, individuell angepasstes Servicekonzept für Sie. Mögliche Störungen sind damit so gut wie ausgeschlossen bzw. bei Bedarf innerhalb von 24 Stunden schnell behoben. So bieten wir ein Rundum-sorglos-Paket für Industrie und Gewerbe – auf Wunsch rund um die Uhr und 365 Tage im Jahr.



STANDORTE DER ELOMECH-GRUPPE

Elomech Elektroanlagen GmbH

Hauptverwaltung

Mainstraße 21
45478 Mülheim an der Ruhr
T. +49 (0)208 58 87 0
F. +49 (0)208 58 87 299
info@elomech.de
www.elomech.de

Standort Stuttgart

Hauptstraße 42
71034 Böblingen
T. +49 (0)70 31 76 78 0
F. +49 (0)70 31 76 78 90
stuttgart@elomech.de
www.elomech.de

Standort Frankfurt

Leonardo-da-Vinci-Allee 20
60486 Frankfurt am Main
T. +49 (0)69 84 84 38 57
F. +49 (0)69 84 84 38 59
frankfurt@elomech.de
www.elomech.de

Neugebauer Elektrotechnik GmbH

Am Zehnhof 171
45307 Essen
T. +49 (0)201 59 21 60
F. +49 (0)201 59 21 699
kontakt@neugebauer.net
www.neugebauer.net

Teloplan Ingenieurgesellschaft mbH

Mainstraße 21
45478 Mülheim an der Ruhr
T. +49 (0)208 69 40 79 70
F. +49 (0)208 69 40 79 95
info@teloplan.com
www.teloplan.com

Standort Frankfurt

Leonardo-da-Vinci-Allee 20
60486 Frankfurt am Main
T. +49 (0)69 29 97 27 169

info@teloplan.com
www.teloplan.com

